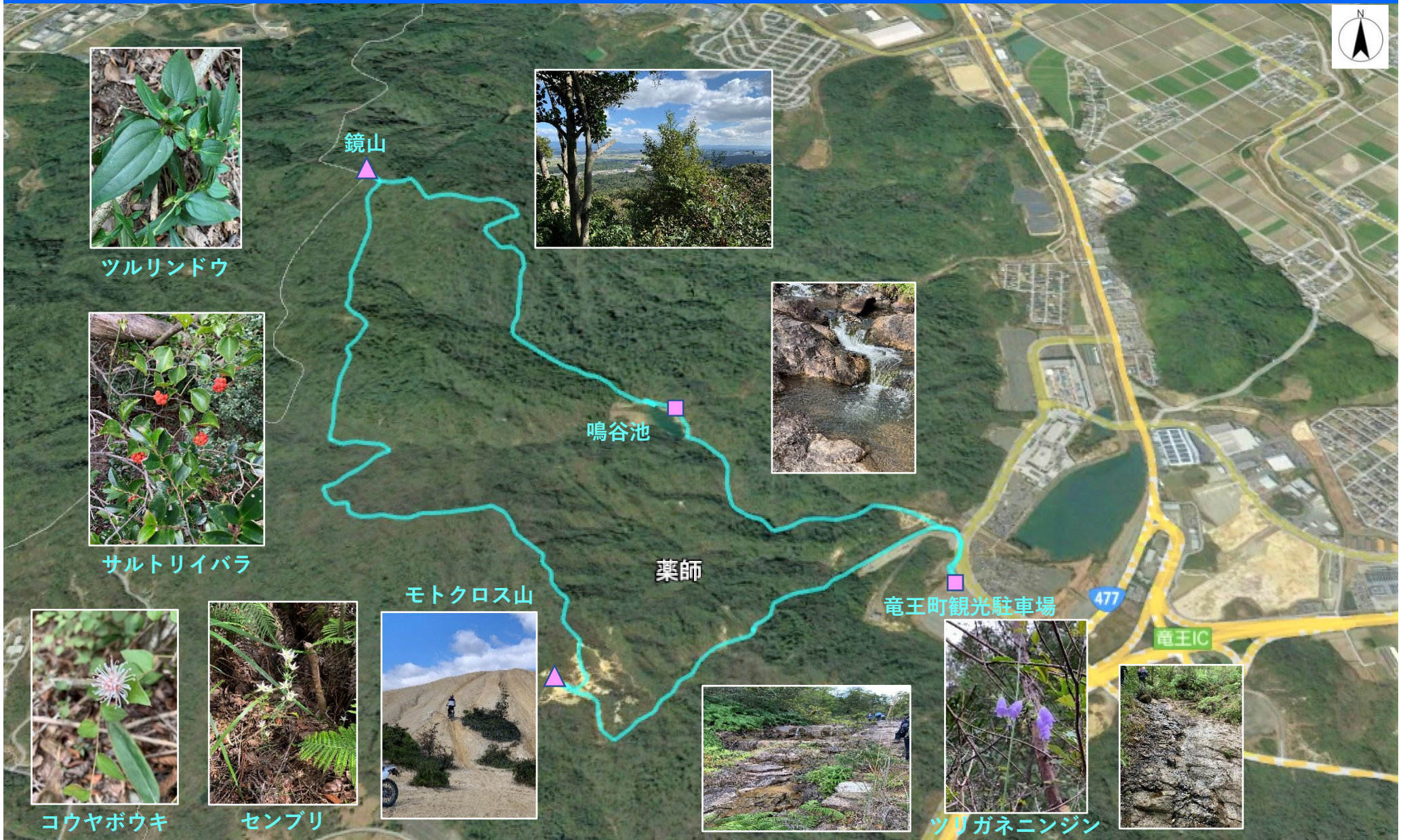


竜王町観光駐車場→モトクロス山→→鏡山(昼食)→鳴谷池→観光駐車場 (距離 6.3km、約 5 時間：昼食、休憩含む)  
少し風が強い時もありましたが、好天気恵まれ気持ちのいい山歩きでした。滝、岩場、池、溪谷と変化に富んだ登山道でした。鏡山のモトクロス場 (通称モトクロス山) ではモトクロスグループに出会いました。いろんな可憐な花にも出会えました。



ツルリンドウ



鏡山



サルトリイバラ



鳴谷池

薬師

竜王町観光駐車場

477

竜王IC

モトクロス山



コウヤボウキ



センブリ



ツリガネニンジン

